

Приложение №6
к постановлению
Исполнительного комитета
г.Казани
от _____ № _____

Типовой проект летнего кафе. Тип 6



Конструктивное решение.

Рекомендуемые габариты - 6000x12000 мм.

Высота – 4000 мм.

Модульная конструкция с поперечным шагом колонн - 2850-3000 мм, с продольным – 1500 -1800 мм.

Основной несущий каркас выполнен из металлической трубы квадратного сечения размером 200x200 мм. Угол ската кровли - 15-20 градусов.

Планировочное решение.

В центральной части летнего кафе могут быть предусмотрены служебные помещения для функционирования летнего кафе (складская зона, бар, с/у).

Наружная отделка.

Ограждение выполнено из деревянного бруса сечением 50 мм с заполнением из листа полупрозрачного материала (оргстекло), закрепленного с зазорами в нижней и верхней частях ограждения.

Ступени, покрытие пола - деревянная доска шириной 100 мм с обработкой антисептиком комплексного действия (гниение, противопожарная защита).

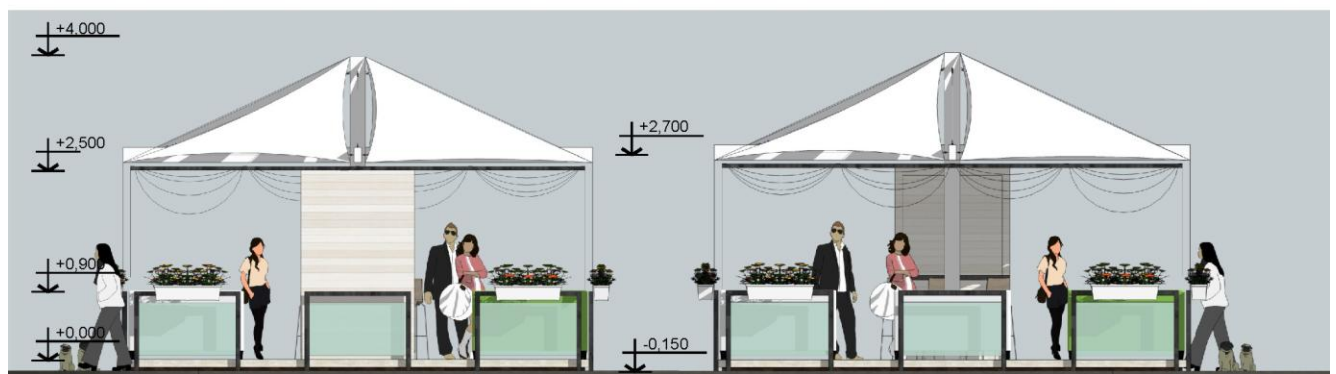
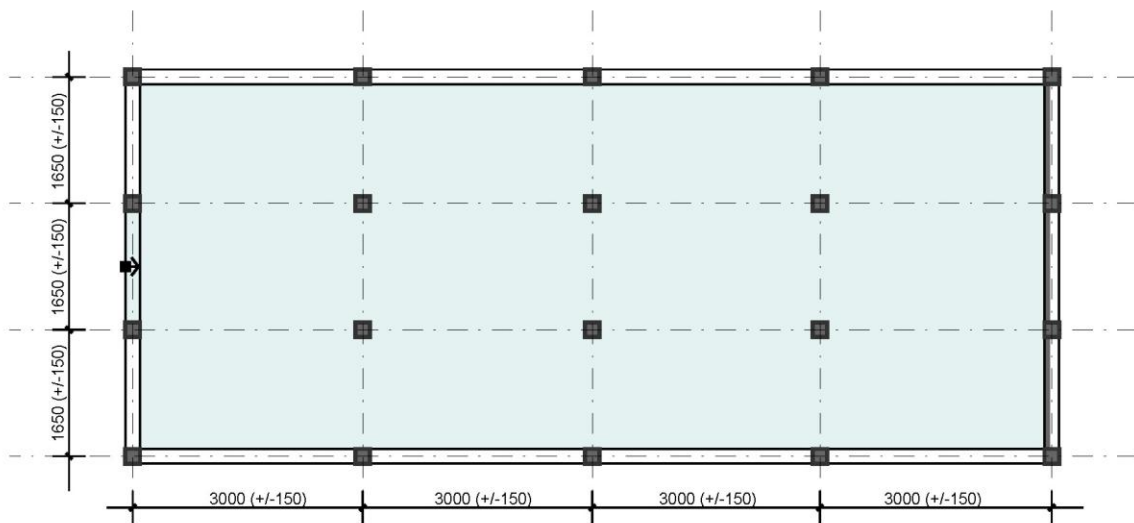
Покрытие кровли представляет собой натянутый на деревянный каркас тент

Возможно использование занавесей декоративных и защитных из тентовой ткани.

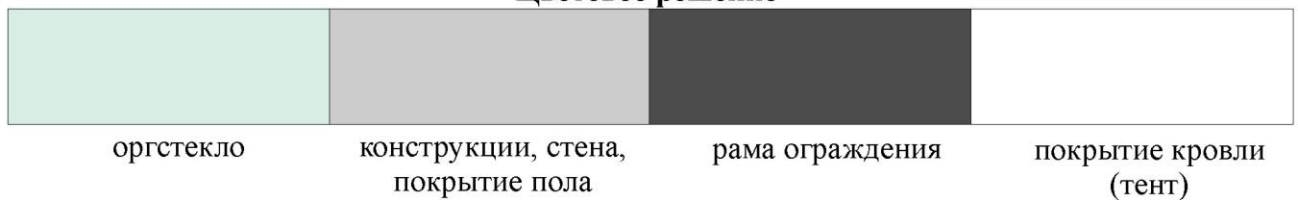
Все деревянные и металлические элементы окрашиваются матовой краской на эмальной основе.

Благоустройство.

В конструкции ограждения предусмотрены крепления для размещения кашпо с живыми цветами.



Цветовое решение



**Руководитель Аппарата
Исполнительного комитета г.Казани**

И.В.Сивов